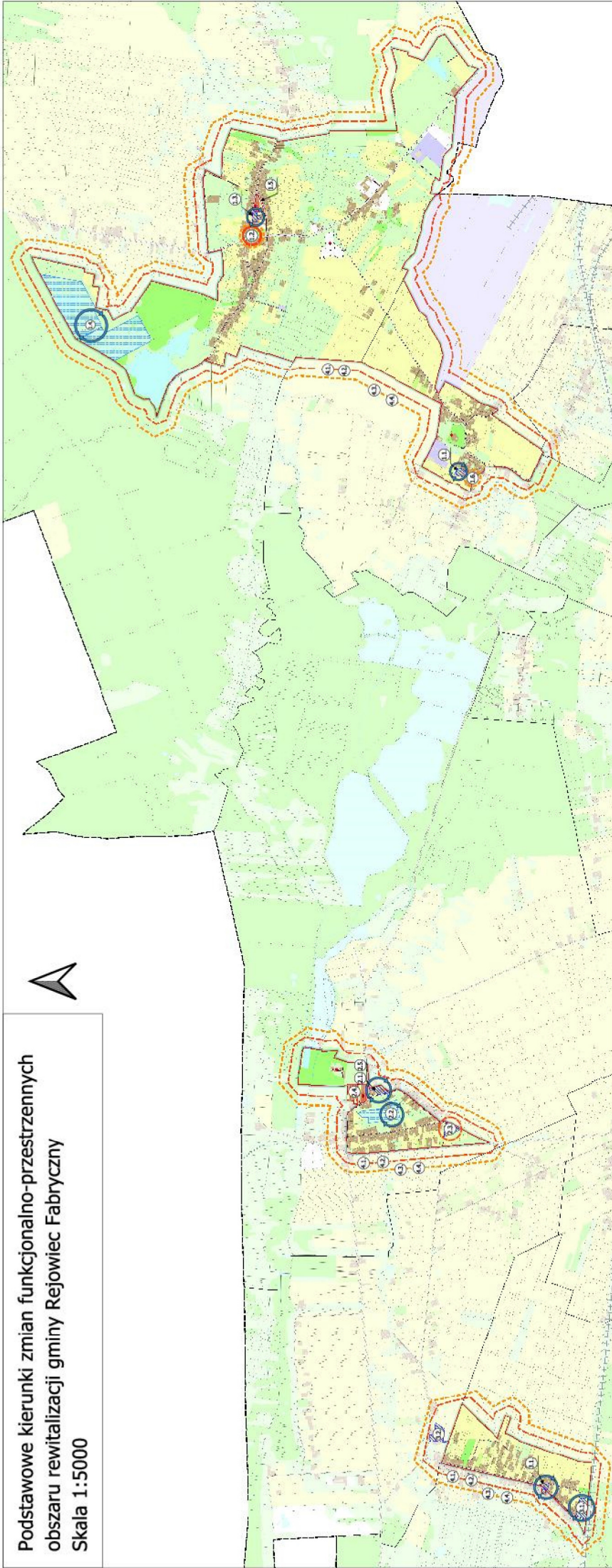


Podstawowe kierunki zmian funkcjonalno-przestrzennych obszaru rewitalizacji gminy Rejowiec Fabryczny
Skala 1:5000



Stan istniejący – pokrycie terenu

- tereny zabudowane
- tereny przemysłowo-sładowe
- wody powierzchniowe
- tereny łąsne lub zadzwione
- tereny ogrodniczo-sadownicze
- roślinność krzewiasto-trawista
- tereny rolne
- tereny omentara

Pozostałe oznaczenia

- granica podobszaru rewitalizacji
- granica gminy
- granica jednostki analitycznej
- budynki
- linia kolejowa
- drogi komunikacyjne
- cieki wodne
- obiekty wpisane do rejestru zabytków

Zagrożenie powodziowe

- raz na 10 lat (10%)
- raz na 100 lat (1%)
- raz na 500 lat (0,2%)

Formy ochrony przyrody

- użytek ekologiczny
- obszar Natura 2000
- obszar chronionego krajobrazu

Kierunki zmian funkcjonalno-przestrzennych

- Modernizacja budynków i przestrzeni zapewniających ofertę czasu wolnego dla mieszkańców
- Zapewnienie oferty działań wspierających aktywność lokalną
- Zabezpieczenie potrzeb grup i osób ze szczególnymi potrzebami
- Poprawa jakości infrastruktury obiektów użyteczności publicznej
- Rewaloryzacja obiektów zabytkowych
- Rozwój obiektów rekreacji wodnej

Przedsięwzięcia podstawowe – Podobszar 1.

- 1.1. Nowa przestrzeń spotkań – utworzenie świetlicy wiejskiej w Krasnem
- 1.2. Funkcjonowanie i rozwój dziennych form pobytu dla osób starszych – Klub Seniora
- 1.3. Budowa sali gimnastycznej przy Szkole Podstawowej w Pawłowic
- 1.4. Zagospodarowanie terenu zbiornika Poczekajła w Pawłowic
- 1.5. Termomodernizacja budynku kościoła w Pawłowic
- 1.6. Zapewnienie oferty zajęć popołudniowych organizowanych w świetlicy wiejskiej w Krasnem, w tym zajęć edukacyjnych dla dzieci i młodzieży

Przedsięwzięcia podstawowe – Podobszar 2. Kanie

- 2.1. Aktywne Kanie – rozbudowa budynku wielofunkcyjnego w Kanie
- 2.2. Re-kultywacja i zagospodarowanie zbiornika Grądku wraz z otoczeniem
- 2.3. Adaptacja budynku dawnej szkoły w Kanie na mieszkania treningowe i wspomaganie dla osób wymagających wsparcia w samodzielnym funkcjonowaniu

Przedsięwzięcia podstawowe – Podobszar 3. Wólka Kańska

- 3.1. Modernizacja centralnej przestrzeni publicznej Wólki Kańskiej – świetlica wiejska, plac zabaw i boisko
- 3.2. Termomodernizacja budynku szkoły w Wólce Kańskiej-Kolonii (zadanie poza obszarem rewitalizacji)

Przedsięwzięcia wspólne dla podobszarów rewitalizacji

- 4.1. Opieka bliżej mieszkańców – rozwój usług opiekuńczych dla osób wymagających wsparcia
- 4.2. Rozszerzenie oferty asystencji osobistej dla osób z niepełnosprawnościami i osób niesamodzielnych
- 4.3. Szukanie wspólnoty – integracja i rozwój Kół Gospodyń Wiejskich oraz wzmacnianie lokalnych liderów
- 4.4. Gotowi do działania – program edukacji z zakresu obrony cywilnej i bezpieczeństwa

Formy ochrony przyrody oraz obszary zagrożenia powodziowego na terenie gminy Rejowiec Fabryczny

1. Podobszar 1. Pawłów i Krasne
2. Podobszar 2. Kanie
3. Podobszar 3. Wólka Kańska